



# RANDORALLYE

## NAUVIALE - AVEYRON

1<sup>ER</sup> & 2 JUIN 2019

29<sup>e</sup>  
EDITION

**SAMEDI 1<sup>ER</sup> JUIN**

Randorallye VTT

13, 27, 40,  
60 & 80 km

**DIMANCHE 2 JUIN**

Trail 25 km

Course nature 12 km, Randokid

Marche Nordique et Randonnée  
pédestre 12 km



Infos : [www.nauviale.com](http://www.nauviale.com)

# Intermarché SUPER

Porte  
du  
Vallon

MARCILLAC-Salles la Source

Ouvert du Lundi au Samedi  
de 9h à 19h30  
le dimanche  
de 9h à 12h

Mieux,  
Meilleur, Moins cher  
Plus près . . . . .



Rayons traditionnels

LOCATION de VEHICULES



POISSONNERIE



FROMAGE



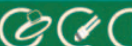
BOUCHERIE



CHARCUTERIE  
TRAITEUR



PIZZA  
à EMPORTER



LIVRAISON



LOCATION DE VEHICULES

OUVERT LE DIMANCHE MATIN

**3** Et aussi....  
Magasins  
à votre service  
dans le Vallon

le **Relais**  
des Mousquetaires  
**NUCES**

le **Relais**  
des Mousquetaires  
**MARCILLAC Village**

la **Tournée**  
des Mousquetaires  
**Dans et autour du Vallon**

# Netto

LE SUPERMARCHÉ HARD DISCOUNT\*

En 2019 Netto met le paquet sur les prix !



## PRODUITS RÉGIONAUX

Ouvert

du Lundi au Jeudi  
9h à 12h30 et 14h30 à 19h30

Vendredi et Samedi  
9h à 19h30

# SAINT CHRISTOPHE

# RANDORALLYE VTT



Comment ? Vous n'êtes jamais venu à la Randorallye de Nauviale ? C'est que vous faites sans doute partie de celles et ceux qui ne connaissent pas encore cet évènement sportif incontournable.

Et pourtant, tout est mis en œuvre pour vous inciter à devenir accro.

Dès le samedi matin, ce ne sont pas moins de 5 randos VTT qui vous sont proposées. De 13 à 80 km, vous êtes obligés de trouver celle qui vous convient le mieux.

Lorsque vous arriverez à Nauviale, cet écrin bordé de terre rouge et traversé par le Dourdou, vous serez tout d'abord surpris par la ruche incessante des bénévoles qui vous attendent les bras ouverts. Café, viennoiseries, vous êtes déjà sûrs de ne pas vous attaquer aux parcours le ventre vide.

Et puis même ; si vous deviez prendre le risque d'une hypoglycémie précoce, sachez qu'elle ne durerait pas bien longtemps. En effet, vous trouverez un ravitaillement tous les 5km en moyenne ! Et ce, quelque soit la distance !

Pour exemple, 7 ravitaillements vous attendront sur la boucle de 40km. Allez, avouez ! Déjà, ça vous fait envie...

Et si encore vous hésitez, comment pourriez-vous résister à ces ravitaillements plus gourmands les uns que les autres ?

Saucisse, pâté, Roquefort au miel, grillades, etc... puis fouace, moult gâteaux divers et variés, chocolat et si jamais, au grand jamais, vous restiez sur votre faim (un comble quand même), le dernier ravitaillement est fait pour vous...

Vous sentirez le parfum des crêpes faites avec amour, depuis le haut des collines environnantes. La légende locale dit même que certains habitués les sentent d'une année sur l'autre ! Elles vous attendront, prêtes à être garnies de chocolat fondant ou encore, de confitures faites maison.

SPA  
Destination Ailleurs  
ESPACE DETENTE ET BIEN-ÊTRE

10 place Cahilhac - Marcillac-Vallon  
05 65 78 30 81

HAMMAM - SAUNA - BALNÉO - TISANERIE  
RITUELS DU MONDE CORPS  
ET SOINS VISAGE - ÉPILATIONS  
ESPACE PRIVATISÉ

Parmanis EQUATORIA

spa-destination-ailleurs.fr



ufolep  
TOUS LES SPORTS AUTREMENT  
AVEYRON

**TOUT FAIRE  
MATERIAUX**

**LAYROL  
JEAN-MARC**

32, route de Rodez - 12330 ST CHRISTOPHE VALLON  
Tél. 05 65 72 70 02

AMELIMELO FLEURS

Amélie & Fabian CAPLAT - Artisans Fleuristes

4, Tour de Ville  
Marcillac Vallon  
05 65 78 10 75  
www.amelimelo-fleurs.fr  
amelimelo.fleurs@laposte.net

Livraisons  
à domicile

Toutes Créations Florales - Espace funéraire



Le goût du vrai

Pierre BOSCUS  
Le Petit Marché

12320 ST CYPRIEN/DOURDOU  
Tél. 05 65 69 83 21 (bureaux)  
Tél. 05 65 69 84 30 (magasin)

www.boscus.net

MICHELE ANTERIEUX  
Immobilier



21, rue du Cayla - 12330 MARCILLAC  
Tél. 05 65 62 53 17 - Port. 06 08 84 57 85  
Mail : micheleanterieux.immobilier@orange.fr  
Site Internet : michele-anterieux-immobilier.com

FNAIM



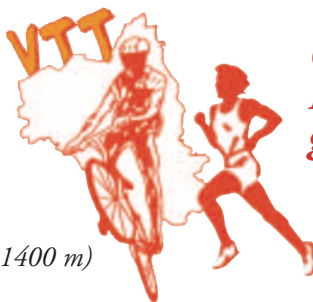
**SAMEDI**  
**1<sup>ER</sup>**  
**JUIN**

## PROGRAMME

**DIMANCHE**  
**2**  
**JUIN**

### *Randonnées VTT gastronomiques*

- 07 h 30 : Accueil - Inscriptions
- 09 h 00 : Départ Randoraid VTT  
*La Colorée - 80 km (dénivelé + 2000 m)*
- 09 h 15 : Départ Randoraid VTT  
*Entre Causse et Vallon - 60 km (dénivelé + 1400 m)*
- 09 h 30 : Départ Randonnée VTT  
*L'Audacieuse - 40 km (dénivelé + 990 m)*
- 10 h 00 : Départ Randonnée VTT  
*Au Plaisir du Palais - 27 km (dénivelé + 600 m)*
- 14 h 00 : Départ Randonnée VTT  
*La Priméra - 13 km (dénivelé + 300 m)*
- 20 h 00 : Repas et nuit du VTT



### *Course nature, Trail, Randokid, rando pédestre gastronomique et marche nordique*

- 8 h 00 : Accueil et inscriptions Courses Pédestres
- 9 h 30 : Départ *Trail 25 km (dénivelé + 820 m)*
- 10 h 00 : Départ *Course Nature*  
*12 km (dénivelé + 381 m)*
- 13 h 00 : Accueil et inscriptions *Marche Nordique,*  
*Rando Pédestre et Randokids*
- 13 h 45 : Départ *Marche Nordique*
- 14 h 00 : Départ *Rando Pédestre*  
*12 km (dénivelé + 381 m)*
- 14 h 30 : Départ de la *Randokids VTT*

**canauviale@gmail.com - Tél. 05 65 69 81 04 - 06 83 72 74 21**



**Laëti'ff**  
Andrieu Laëtitia

**Coiffure mixte**  
sur rendez-vous

05 65 72 69 21

Route Cransac - 12330 ST CHRISTOPHE



REVENDEUR ET FABRICANT DE  
VELOS, COMPOSANTS, ACCESSOIRES ET SERVICES  
UNIVERS, SUIVANT LE CALENDRIER DES COMPETITIONS

**UNIK BIKES** 34 avenue de Paris  
12000 RODEZ  
05 65 42 94 81

contact@randokid.fr  
@randokid  
@unibikes

**RETULFIT SPECIALIZED**

Vente de colis de colis de viande bovine  
certifiée BIO et Bleu-Blanc-Cœur



**B del puech**

Atout musclé d'une viande saine

**Elihan BRUEL**  
Le Périé, Grand-Vabre 12320 Conques-en-Rouergue - 05.65.69.84.15  
L'Alliguer 12330 St Christophe-Vallon  
jean-pierre.brue@orange.fr  
www.bdelpuech.fr

— Expédition à domicile dans toute la France —

Et bien évidemment, afin d'éviter toute déshydratation, ces ravitaillements (ou buffets, c'est selon) vous offriront également de goûter aux vins locaux (à consommer avec modération). Vous pensez bien que toutes les vignes que vous apercevrez tout autour de vous, ne servent pas qu'à faire joli ; même si, c'est vrai, ça y contribue.

Et le VTT dans tout ça ? Ne vous inquiétez pas, il y a tout ce qu'il faut pour vous faire plaisir. Des parcours variés, sportifs, de nombreux « mono-trace », enchaînent les montées et les descentes, au gré du généreux relief aveyronnais, chacun y trouve son compte. Forcément. De plus, les paysages sont magnifiques, verdoyants et les groupes de musiciens que vous trouverez tout au long des parcours, rajouteront du charme à votre périple.

Au retour, les postes de nettoyage vous permettront de débarrasser votre monture, s'il était besoin, de quelques stigmates ramenés de la rando.

Ensuite, vous pourrez vous joindre à la grande famille de la Randorallye qui se retrouve pour la Nuit du VTT dont les échos résonnent tard dans la nuit... Là aussi, on sait s'amuser.

Le lendemain matin, ce sera au tour du Trail (course à pied) de prendre place. Avec 12 km et 25 kms et 3 ravitaillements, les plus sportifs pourront se tester en vue des prochains objectifs de leur calendrier.

L'après midi, le même parcours (renouvelé chaque année) servira aux marcheurs. Avec un concept identique aux randos VTT de la veille, c'est la bonne humeur, la convivialité et la gastronomie qui seront de mise. Et comme à Nauviale, les organisateurs n'oublent personne, ce sont les jeunes vététistes qui ferment le bal avec la Randokid. Cette Randokid est composée de 2 épreuves distinctes : une partie X Country suivit d'un Slalom sur un profil descendant.

Alors, pourquoi résister ?

Comme les 1300 participants en 2018 réservez d'ores et déjà votre week end de l'Ascension (1 & 2 juin 2019).

Venez comme bon vous semble, déguisés ou non, en famille, entre amis, mais venez ! Ne ratez pas cette épreuve unique dans le calendrier.

Et vous verrez, comme tous ceux qui ont déjà fait le déplacement au moins une fois, vous répétez à qui veut l'entendre : « Nauviale un jour, Nauviale toujours ! »

## Minoterie Bernard VIGUIE MOULIN DE SANHES

Vente de farine : Blé - Seigle - Sarrazin  
Toutes céréales

12320 SAINT CYPRIEN SUR DOURDOU

TEL. 05 65 69 83 24



## METALLERIE MARTEL

**MARTEL H. et Fils**

Rue de la Ferronnerie  
ZA Bel-Air - Entrée N° 3  
12000 RODEZ  
Tél. 05 65 42 22 85  
Fax 05 65 42 65 82



Portails automatiques - Serrures haute sûreté  
Rampes - Clôtures - Coffres forts - Fermetures

## TRAVAUX PUBLICS CHRISTOPHE BARRE

Tous terrassements  
Assainissements Autonomes pour Particuliers  
PRUINES - 05 65 71 76 43 - 06 72 68 49 19

## GARAGE DU DOURDOU

Réparation Auto/Agricole  
Vente de véhicules toutes marques  
Neuf et occasion

ZA Les Canals - 12320 ST CYPRIEN SUR DOURDOU  
Tél. 06 86 48 03 23 - Fax 05 65 74 33 71



**MECATECH** 

mécanique agricole vente de pièces

Dalmon Pascal : 06 79 67 59 53 dalmon.pascal@orange.fr

 **EUROLAFARGE DAMIEN**  
NEUF - RENOVATION - ENTRETIEN

Lot. Les Plancats - 12330 MARCILLAC-VALLON  
06 66 69 89 03 / 05 65 47 01 35

 **LOISIRS LOC VTT**

PIERRE ARNAL  
Breveté d'Etat

Ampiac 12510 Druelle  
06 86 43 24 90 - 09 50 72 33 60  
loisirslocvtt@hotmail.fr [loisirs-loc-vtt.com](http://loisirs-loc-vtt.com)

**COUDERC Pascal**  
MENUISERIE BOIS-PVC-ALU  
ECO-ARTISAN

Espeyrac - Nauviale - Sénergues - 05 65 62 74 97 / 06 71 61 55 83

**ROMIGUIERE Sport** 

Distributeur et réparateur Volkswagen

**Garage ROMIGUIERE**  
2, ZI du Plégat - 12110 AUBIN  
Tél. 05 65 43 04 44 - Fax 05 65 43 38 15  
romiguiere@wanadoo.fr

**Garage des TOURETTES**

 **GT**

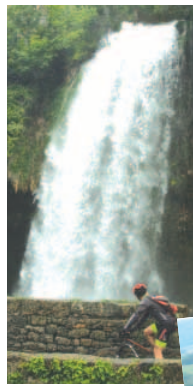
Didier CHINCHOLLE  
Les Tourettes - 12330 NAUVALE  
Tél. 06 30 09 46 20 - 05 65 72 81 42

**BAR RESTAURANT** **RELAIS DE MARCILLAC**

 **RELAIS DE MARCILLAC**

Ouvert tous les midis (sauf samedi)  
et du jeudi au dimanche soir

14, Tour de Ville - 12330 MARCILLAC  
Tél. 05 65 59 48 32



**REVEL**  
**TRANSPORTS & DÉMÉNAGEMENTS**  
 Tél. 05 65 67 04 90  
 12, rue Saint Michel - 12000 RODEZ  
 renseignements@revel-demenagements.com  
 www.revel-demenagements.com

**OPTIC DU VALLON**  
 56, Tour de Ville - 12330 MARCILLAC  
 Tél. 05 65 42 86 21

**maison Blieux**  
 La fouace de St-Cyprien  
 ZA Les Cammas  
 12320  
 ST CYPRIEN/DOURDOU  
 Tél. 05 65 74 17 67  
 www.maison-bieux.fr

**ISSALIS**  
 Toute l'électricité  
 du bâtiment  
 Cougousse - 12330 SALLES LA SOURCE

**CHARCUTERIE - SALAISONS**  
 de tradition  
**VENTE DIRECTE**  
 Tél.: 05 65 59 07 40  
 Z.A. Les Canals 12320 St Cyprien sur Dourdou

**BAR BRASSERIE**

*Pause Café*

44, Tour de Ville - 12330 MARCILLAC  
Tél. 05 65 71 75 28

**Christophe Bois**

Geomètre Expert D.P.L.G.

23/25 avenue de la Gineste  
12000 Rodez  
Tél. 05 65 42 21 80

**Garage SICH1 sarl**

Agent Peugeot

47, av. Gustave Bessière  
12330 Marcillac Vallon  
Tél. 05 65 71 76 73  
Fax 05 65 71 76 29  
www.garage-sichi.com

**M. HUE FREDDY**

Artisan peintre  
Intérieur - extérieur

Peintures traditionnelles  
et décoratives  
Revêtements muraux  
Revêtement sol

12330 NAUVIALE  
05 65 78 35 76 - 06 20 31 48 29

**LAGARRIGUE**

Place de la République - 12300 FIRMI  
Tél. 05 65 63 43 18 - Fax 05 65 63 93 37  
contact@lagarriguebtp.fr - www.lagarriguebtp.fr

**JEAN-LUC BROUSSY**

électricité - domotique  
pompe à chaleur - climatisation  
photovoltaïque  
chauffage - sanitaire

Siège social : Ruffespeyre - 12390 MAYRAN  
Bureau : Les Farguieres - 12390 MAYRAN  
Téléphone - Fax : 05 65 64 47 21  
Portable : 06 88 96 15 11  
e-mail : jeanlucbroussy@yahoo.fr

**GARAGE Ph. GUILHOU**

Mécanique auto - Carrosserie  
Vente véhicules neufs et occasions

5, Lot. Las Canals  
12320 SAINT CYPRIEN  
Tél. 05 65 72 81 91



*La Randorallye de Nauviale  
a été labellisée Vignobles & Découvertes  
depuis 2016.*



*Le Comité d'Animation de  
Nauviale est honoré de participer  
à l'œnotourisme au cœur des  
destinations que sont les vignobles  
de Marcillac et Conques*



# LES PLUS DE NAUVIALE



• Mini salon avec exposition de vélos réalisé par Vertical Bike-Cycles Pradel  
 • Possibilité de location de VTT et vélos électriques sur place. Réservation Pierre Arnal Loisir Loc VTT, tél. 06 86 43 24 90.

• Sonorisation et animation de tout le village avec speaker.

Nuit du VTT samedi 1<sup>er</sup> avec repas campagnard limité aux **300 premiers** inscrits.

• Découverte et accueil de la Communauté de Communes Conques-Marcillac au travers des randos qui vous sont proposées.

Sur toutes les randonnées, ravitaillement tous les 5 km



• Douches chaudes • Plusieurs stations de lavage de vélos • Motos ouvrees et fermeuses (avec assistance mécanique légère)

- Postes Sécurité et docteur présent sur le site
- Plusieurs points cibistes
- Carrefours dangereux surveillés.
- Le club le plus représenté recevra un lot surprise.

Un village, une équipe de 150 Bénévoles qui depuis 28 ans vous accueillent pour vous faire passer un très agréable moment dans ce coin d'Aveyron authentique !!!



**Transports Sichi SARL**

Route de Conques - BP 6 - 12330 MARCILLAC-VALLON  
 Tél. 05 65 71 75 13 - Fax : 05 65 71 73 51  
 Zone de L'Estancade - 15290 LE ROUGET  
 Mail : transport.sichi@wanadoo.fr

**Le Rougier**  
 Bar Restaurant

05-65-61-10-27

12330 Nauviale

**Garage PERGET**

- ✓ Mécanique Tôlerie Peinture Toutes Marques
- ✓ Vente Neuf et Occasion
- ✓ Dépannage 24h/24
- ✓ Motoculture

11 et 25 Place Pierre Caillot  
 12330 MARCILLAC VALLON  
 Tél. 05 65 71 75 82 - Fax 05 65 71 77 56

**KARINE COIFFURE**

Do mardi au vendredi 9h30h 13h30/16h30  
 Samedi 9h30 à 16h30  
 Journaux coiffeuse sur rendez-vous

Karine BENOIT  
 Route de Conques  
 12320 St. Euphrasie sur Doube  
 Tél. 05 65 69 83 55

**Pascal DELAGNES**

CHARPENTE - MENUISERIE - FERRONNERIE

Route d'Arjac 12330 NAUVIALE

Téléphone : 05 65 69 86 24  
 Courriel : pascaldelagnes@outlook.fr  
 Site Web : charpente-ferronnerie-nauviale.fr

**COSTES TPA** s.a.r.l.

LADEYROLLES - 12330 MOURET

Tél: 05.65.69.86.95  
 Fax: 05.65.69.89.20

**TRAVAUX PUBLICS ET AGRICOLES**

TERRASSEMENTS - ENROCHEMENTS  
 ASSAINISSEMENTS INDIVIDUELS - FILTRES A SABLE  
 MICRO STATIONS - GOUDRONNAGES

SITE WEB : www.costestpa.fr Mail : contact@costestpa.fr

**BAZAR DU VALLON**

Le magasin des bonnes affaires

Zone Commerciale des Pradades  
**MARCILLAC** (Parking Intermarché) 05 65 47 43 63

Ouvert du Lundi au Samedi de 9h à 12h et de 14h30 à 19h  
 Le Dimanche de 9h à 13h



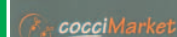
# SAGESSE

VOTRE COURTIER D'ASSURANCES  
WWW.SAGESSE.FR

**SAGESSE** travaille avec les plus grandes  
compagnies afin de vous trouver les  
meilleures garanties au meilleur prix.

Testez notre offre du moment sur  
la **complémentaire santé**.

Les **SERRES du VALLON**  
HORTICULTEUR Nelson TRINDADE  
**PRODUCTEUR**  
Plants  
de **FLEURS & LEGUMES**  
Route de Marcellac  
Saint Christophe Vallon 12330  
05 65 72 64 39



Les courses comme jolme

## EURL AL MERCAT

Serieys Christiane

Alimentation générale - Produits régionaux :  
pain, vin, charcuterie - Dépôt de presse  
Pâtisserie Maison Bleue

Route de Rodez - 12320 ST CYPRIEN SUR DOURDOU  
Tél. 06 32 59 56 01 - 05 65 72 81 64 - Email : almercat@orange.fr

## TAXIS LAMPLE

Tourisme - Transport malades assis  
Tiers payant - 7j/7

15340 CASSANIOUZE  
12320 CONQUES  
12320 ST CYPRIEN

Tél. 04 71 49 95 55 / 06 07 75 93 32



CONCEPTION ET FABRICATION D'OSSATURES BOIS  
CHANGEMENT DE FENÊTRES, RÉNOVATION  
MAISONS OSSATURE BOIS, EXTENSION, ANNEXES...



Le Sells - 12320 LUNEL

Tel. 06 08 62 22 47 - 09 61 62 60 16

abita12@orange.fr - www.abita12maisonbois.com



## RESTAURANT DU CHEMIN SAINT-JACQUES

A 7 km de Conques



Aurélien GAILLAC

Le Bourg 12320 Noailhac - Tél. : 05 65 72 91 25 ou 06 12 75 30 09

## FROMMENT

s.a.r.l.

COMMERCE  
DE  
BESTIAUX

Laudières  
13330 NAUVIALÈ



05.65.71.74.72 - 06.08.64.56.64

# Mas

BOUCHERIE  
CHARCUTERIE  
& SALAISONS

IMPRESSION TOUS SUPPORTS

sérialgraphie, broderie, transferts

EQUIPEMENTS SPORTIFS

A vos couleurs maillots, survêts...

 **SPORTS SPONSORS**

19 av de paris RODEZ 05 65 42 82 11



Coupes Trophées  
Médailles  
atelier gravure

www.sportsponsors.fr  
Yves 06 75 27 01 95  
sportsponsors@sfr.fr

Vin de Marcillac AOC AB - Gîtes Accueil Paysan - Chambres

**DOMAINE  
DES COSTES  
ROUGES**

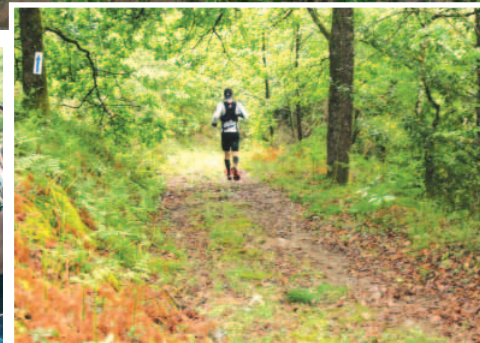
Combret - 12330 NAUVIALE

05 65 72 83 35  
06 86 22 83 04

www.domaine-des-costes-rouges.fr

## REMERCIEMENTS

*Le Comité d'Animation de Nauviale tient à adresser ses plus vifs remerciements à la Communauté des Communes Conques Marcillac et aux Municipalités de Clairvaux d'Aveyron, Conques en Rouergue, Marcillac-Vallon, Mouret, Muret-le-Château, Nauviale, Pruines, Salles la Source, Saint-Christophe-Vallon, Saint Felix de Lunel, Senergues, Valady ; aux commerçants, aux annonceurs, à nos partenaires et à tous ceux qui, par leur présence, contribuent à l'ambiance de cette épreuve.*





**NATILIA**  
La Maison Environnementale  
rodez.maison-natilia.fr

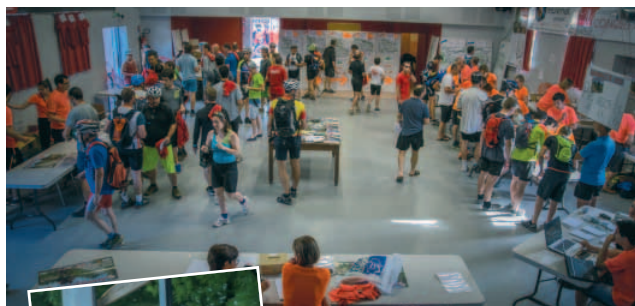
**Au Temps des Couleurs...**  
Peintre décorateur  
Technique à la chaux  
Etude de couleur  
Recherche esthétique

**Molinier Muriel**  
06 17 17 19 82  
muriel\_molinier@yahoo.fr  
12230 NAUVIALE



Réalisation de réseaux  
Adduction  
Assainissement

12320 ST CYPRIEN/DOURDOU  
Tél./Fax 05 65 78 34 22  
Port. 06 83 20 55 08



0565672055



restaurant les 3 mulets

une autre façon de vous recevoir

grillades au feu de bois 31 rue Saint-Cyprien  
service traiteur 12000 Rodéz




**molenat ÉNERGIES**

CHAUFFAGE CLIMATISATION  
ÉNERGIES RENOUVELABLES  
SANITAIRE VENTILATION

Siège social de Saint-Cyprien  
25, rue des Artisans - Saint-Cyprien-sur-Dourdou - 12320 Conques en Rouergue  
Tél. 05 65 69 86 56 - Fax 05 65 72 83 03  
Email : molenat.chauffage@wanadoo.fr - Site internet : www.molenat-energies.fr

**Christian LABESSIERE**  
Artisan Créateur



EBENISTERIE - MENUISERIE FINE

25, rte de Cransac  
ST CHRISTOPHE  
Tél. 06 65 72 63 99  
06 70 73 54 40

**Frédéric BOUISSOU**  
MASSECO



Terrassement  
Assainissement  
Réseaux  
Aménagement  
Débroussaillage

12320 ST CYPRIEN SUR DOURDOU  
Tél. 06 19 49 25 27  
Tél. 05 65 63 97 52 (le soir)

Le Veau d'Aveyron  
& du Ségala



SA




**GARAGE LOUIS FAU**  
AGENT PEUGEOT

PEUGEOT



Faubourg 12320 Conques  
Tél./Fax : + 33(0)5 65 72 80 10

Chauffage - Sanitaire  
Dépannage - Énergie solaire  
Géothermie - Aérothermie  
Climatisation

**Pierre Laurent**

Nauviale - 12330 MARCILLAC  
Tél. 05 65 72 80 05 - Port. 06 89 66 15 48  
pierrelaurent.12@orange.fr

# BULLETIN D'INSCRIPTION TARIF

1 bulletin par personne à retourner avec le règlement à : **Comité d'Animation  
Guillaume CHINCHOLLE - 10, rue François-Cabrol - 12000 RODEZ**

*Toute inscription non accompagnée du règlement ne sera pas prise en compte*

NOM : ..... Prénom : ..... M  F

Age : ..... Date de Naissance : ..... Adresse Mail : .....

Adresse : .....

Code Postal : ..... Ville : .....

Téléphone : ..... Fédération : ..... Licencié : oui  non

N° Licence : ..... Catégorie : ..... Club/Team : .....

Je reconnais avoir pris connaissance du règlement sur le site [nauviale.com](http://nauviale.com) et l'accepte sans restriction : OUI

**ATTENTION : Port du casque obligatoire sur toutes les épreuves de la Randonnée VTT.  
Licence obligatoire ou bien certificat médical de moins de 1 an à présenter à l'inscription  
de toutes les épreuves. Pour les mineurs, joindre une autorisation parentale**

## SAMEDI 1<sup>ER</sup> JUIN

		avant le 25/06 ou sur place	
Aux Plaisirs du Palais .....27 Km <input type="checkbox"/>	(dénivelé + 600 m.)	11 €	13 €
L'Audacieuse .....40 Km <input type="checkbox"/>	(dénivelé + 990 m.)	12 €	14 €
Entre Causse et Vallon .....60 Km <input type="checkbox"/>	(dénivelé + 1 400 m.)	12 €	14 €
La Colorée .....80 Km <input type="checkbox"/>	(dénivelé + 2 000 m.)	13 €	15 €
La Priméra (VTT) .....13 Km <input type="checkbox"/>	(dénivelé + 300 m.)	9 €	11 €
Repas du VTT .....(samedi soir) <input type="checkbox"/>		13 €	15 €

## DIMANCHE 2 JUIN

		avant le 05/05 ou sur place.	
Rando Pédestre .....(12 Km) <input type="checkbox"/>	(dénivelé + 381 m.)	7 €	9 €
Course Nature .....(12 Km) <input type="checkbox"/>	(dénivelé + 381 m.)	9 €	11 €
Marche Nordique .....(12 Km) <input type="checkbox"/>	(dénivelé + 381 m.)	7 €	9 €
Trail .....(25 Km) <input type="checkbox"/>	(dénivelé + 820 m.)	14 €	16 €
Randokid .....(VTT enfant) <input type="checkbox"/>		4 €	5 €

**Les droits d'inscription couvrent :** les frais d'organisation, les ravitaillements (produits régionaux, barres de céréales, boissons énergétiques...). L'inscription implique l'acceptation expresse au règlement de l'épreuve

**[canauviale@gmail.com](mailto:canauviale@gmail.com) - Tél. 05 65 69 81 04 - 06 83 72 74 21**



**HIGONNET Benoit**  
ELECTRICITE GENERALE

**CHAUFFAGE**  
NEUF ET RENOVATION-ENERGIES  
RENOUVELABLES

Route des Vignes - Bruejouis  
12330 CLAIRVAUX

05 65 71 83 19  
06 07 63 25 35  
benoit.higonnet@wanadoo.fr



 **GARAGE DELOUVRIER**  
LES PRADADES  
12330 SALLES LA SOURCE




[Garage.delouvier@orange.fr](mailto:Garage.delouvier@orange.fr)  
Tél. 05 65 71 72 34

**GROUPAMA TOUJOURS  
PROCHE DE VOUS**

**VOTRE AGENCE**

► Tour de Ville - 12330 Marcillac Vallon  
Tél. 05 65 71 79 38

Retrouvez-nous sur  
[groupama.fr](http://groupama.fr)

 N° Cristal 0 969 320 319  
APPEL NON SURTAXE



Caisse régionale d'assurance mutuelle agricole Groupama d'Oc, entreprise régie par le Code des Assurances.

  
Maisons  
Ligne Sud

**NADAL** 



**RODEZ**  
05 65 42 75 62

**BARAQUEVILLE**  
05 65 69 00 80

**MALEVILLE**  
05 65 65 61 73



**BIBAL & Fils**  
Bouchers - Charcutiers

20, Tour de Ville - 12330 MARCILLAC  
Tél. 05 65 71 72 28 - Fax 05 65 42 14 35



Route de Decazeville - Bel-Air 12000 RODEZ  
[bonnieux.electricite@wanadoo.fr](mailto:bonnieux.electricite@wanadoo.fr)

Tél. **05 65 71 87 85 - 06 82 40 02 68**

Fax 05 65 78 94 73

• ELECTRICITE GENERALE • POMPE A CHALEUR • CLIMATISATION • SOLAIRE

*Chez Isabelle* **COIFFURE  
MASCULINE**



Tél. 05 65 71 87 64

Pl. Pierre-Cailhol - 12330 MARCILLAC VALLON

**LA TRADITION PATISSIERE**

**Maison Falip**



**MARCILLAC-VALLON**  
05 65 71 75 35

**FIRMI**

05 65 43 08 10

[christel@falip.fr](mailto:christel@falip.fr)

06 73 43 75 33

[www.specialite-aveyronnaise.fr](http://www.specialite-aveyronnaise.fr)

# HEBERGEMENT ET ACCÈS



Accès Nauviale : 25 km de Rodez, D 901 (direction Conques). La commune de Nauviale et les cantons de Vallon et de Lot-Dourdou ont un gros potentiel d'hébergement avec des gîtes de groupes, des gîtes ruraux, ou des chambres d'hôtes.

Pour réserver : voir nos partenaires sur la plaquette.

Emplacements camping-car sur le site de Nauviale.

Sur le web : (chalets, hôtels...)

Office de Tourisme "Conques et Marcillac"

12320 Conques

Tél : 05 65 72 85 00 - Fax : 05 65 72 87 03

<http://www.tourisme-conques.fr>

Mail : [tourisme@conques.fr](mailto:tourisme@conques.fr)



**L'Alpage**  
"Les Foyers de Conques"  
12320 Saint Cyrrien sur Dourdou  
Tél. : 05 65 69 84 43  
[auxportesdeconques@laposte.net](http://auxportesdeconques@laposte.net)  
100% Restaurant Bar Glacier  
[www.auxportesdeconques.com](http://www.auxportesdeconques.com)

**LA FERME DU DUZOU ★★★**

Location de chalets  
& cabanes insolites

[www.aveyron-chalet.com](http://www.aveyron-chalet.com)  
[www.aveyron-cabanes.com](http://www.aveyron-cabanes.com)  
05.65.72.80.51.

À Saint-Cyprien sur Dourdou

**LES PLANES**

CHAMBRES D'HÔTES  
05 65 69 44 30 - 05 73 92 40 07  
[lesplanes-aveyron@orange.fr](http://lesplanes-aveyron@orange.fr)  
[www.lesplanes-aveyron.fr](http://www.lesplanes-aveyron.fr)

*Pour vos regroupements familiaux,  
culturels ou sportifs (10 à 45 personnes),  
pensez aux gîtes de France :*

**LA GRANGE - L'OUSTAL**

12330 Nauviale

Tél./Fax : 05 65 43 40 28 - Port. 06 08 42 67 73

Site Internet : [www.aveyron-tourisme.com](http://www.aveyron-tourisme.com)

**CAMPING DE COURSAVY**

au bord du Lot  
Camping et Caravaning / Location de Chalets

15340 CASSANIOUZE  
Tél. 04 71 49 97 70

[www.campingcoursavy.com](http://www.campingcoursavy.com)  
e-mail : [camping.coursavy@wanadoo.fr](mailto:camping.coursavy@wanadoo.fr)

**SARL VACQUIER**  
Electricité industrielle et générale  
Installation - Dépannage

Tél. 05 65 46 99 87 - Fax 05 65 74 92 63 - [vacquier.elec@orange.fr](mailto:vacquier.elec@orange.fr)  
75, avenue Tabardel - 12740 SEBAZAC



# ESCAT Concessionnaire

556 Rue des Enlumineurs - Onet le Château  
Tél. 05 65 42 84 21

[WWW.ESCAT.FR](http://WWW.ESCAT.FR)



# MOTO PLUS

1, route de Castres - ALBI  
05 63 47 20 15

[WWW.MOTOPLUS81.COM](http://WWW.MOTOPLUS81.COM)